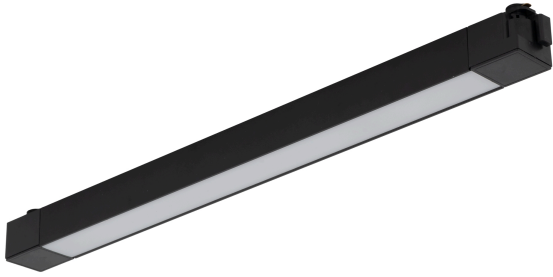


# TK LIGHTING®

TK Tomasz Krywult  
ul. Bojemskiego 8D  
42-202 Częstochowa



18192

## TRACER PANEL LED BLACK 30 W

### TRACER PANEL

**TRACER PANEL** to nowoczesna rodzina paneli LED zintegrowanych, zaprojektowana z myślą o funkcjonalnym i eleganckim oświetleniu wnętrz. Charakteryzuje się minimalistycznym designem i wysoką jakością światła, co sprawia, że idealnie komponuje się zarówno w przestrzeniach mieszkalnych, jak i komercyjnych. Panele są dostępne w **dwóch rozmiarach**, co pozwala na dopasowanie ich do różnych aranżacji. Można wybierać między klasyczną **białą** a nowoczesną **czarną wersją**, co daje pełną swobodę w kreowaniu wnętrza. **TRACER PANEL** montowany jest na szynoprzewodzie, co zapewnia elastyczność w aranżacji oświetlenia oraz możliwość łatwej zmiany jego konfiguracji. Dzięki **zintegrowanej technologii LED**, panele oferują energooszczędne, równomierne i komfortowe oświetlenie, idealne do biur, galerii sztuki, sklepów czy domowych przestrzeni. Ich **nowoczesna forma** i możliwość regulacji sprawiają, że to doskonały wybór dla wymagających użytkowników ceniących połączenie estetyki i funkcjonalności.

### Dane produktu

Ilość źródeł światła: 1  
Źródło światła: LED 30W  
Barwa światła: Ciepła - Warm  
Kolor stelaża: Czarny  
Materiał stelaża: Plastik  
Rodzaj oprawy oświetleniowej: Systemy szynowe  
Materiał abażura - klosza: Metal/ Plastik  
Kolor abażura - klosza: Biały  
Zasilanie: 230V - 50Hz  
Typ deklaracji CE/UKCA: Szynoprzewód Oprawa LED  
Zawiera źródło światła: Tak  
Ilość sekcji świetlnych: 1  
Podział sekcji świetlnej: 1/1  
Gwarancja producenta: 2 lata

Włącznik zasilania: Nie

Współczynnik RA: 80

CRI: >80

Możliwość ściemniania: Nie

Styl lampy: Nowoczesny

Stopień ochrony: IP20

Kąt rozsyłu światła: 120°

Klasa energetyczna: G

Klasa ochronności: 2 klasa ochronności

Głębokość lampy: 35 mm

Szerokość lampy: 474 mm

Wysokość lampy: 32 mm

Waga lampy: 0 kg